

車種別水温センサー信号配線図一覧表 (2005年9月現在)

本表は、上記車種の取り付けに必要な配線の位置を示したものです。

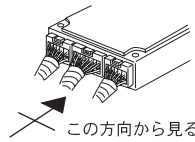
⚠ ご注意

水温センサー信号=TW

アース=GND

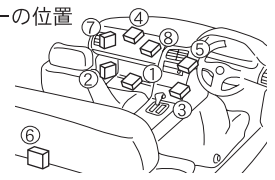
- ① エンジンコンピューターの車輛取付位置は右図Bを参考に取出して下さい。
- ② コンピューター図の見方は、右図Aをご参照下さい。
- ③ 一部の車種で、前・後期やM/TとA/Tでコンピューターが異なる場合がありますので、よくご確認ください。

A コンピューターの見方



B エンジンコンピューターの位置

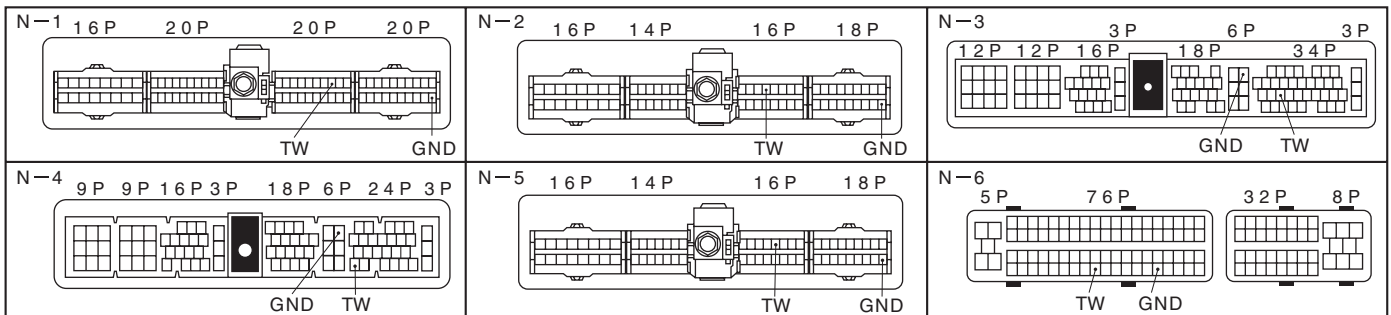
- 1. 助手席足元
- 2. 助手席左サイド
- 3. センターコンソール奥
- 4. グローブBOX上
- 5. オーディオ裏
- 6. トランクルーム奥
- 7. 助手席左サイド上方
- 8. グローブBOX奥



NISSAN

車名	年式	車種型式	エンジン型式	トランスミッション 区別	コンピューター 図番号	位置
スカイラインGT-R	H11.1~	BNR34	RB26DETT		N-1	2
	H7.1~	BCNR33	RB26DETT		N-1	2
	H1.8~	BNR32	RB26DETT		N-1	2
スカイライン	H10.5~	ER34	RB25DET		N-3	2
	H5.8~	ECR33	RB25DET		N-1	2
	H1.5~	HCR/HNR32	RB20DET		N-1	2
フェアレディZ	H14.7~	Z33	VQ35DE		N-6	8
	H1.7~	CZ/GCZ32	VG30DETT		N-1	1
		Z/GZ32	VG30DE		N-1	1
シルビア	H11.1~	S15	SR20DET		N-2	2
	H8.6~	S14 (後期)	SR20DET		N-2	2
	H5.9~	S14 (前期)	SR20DET		N-1	2
180SX	H8.8~	RPS13 (Ⅲ型)	SR20DET		N-2	2
	H6.1~	RPS13 (Ⅱ型)	SR20DET		N-2	2

車名	年式	車種型式	エンジン型式	トランスミッション 区別	コンピューター 図番号	位置	
ステージア	H8.9~	WGC34	RB25DET		N-3	2	
	セドリック、グロリア	H7.7~	HY33	VQ30DET		N-4	2
ローレル	H1.1~	HC33	RB20DET		N-1	2	
セフィーロ	S63.9~	CA31	RB20DET		N-1	2	
	プリメーラ・カミノ	H9.9~	P11	SR20VE		N-2	3
		H7.9~	P11	SR20DE		N-2	3
バルサー	~H7.8	P10	SR20DE		N-2	3	
	H9.9~	JN15	SR16VE		N-2	3	
	H2.6~	RNN14	SR20DET		N-2	3	
マーチ	H4.1~	K11	CG13DE		N-2	3	
			CG10DE		N-2	3	

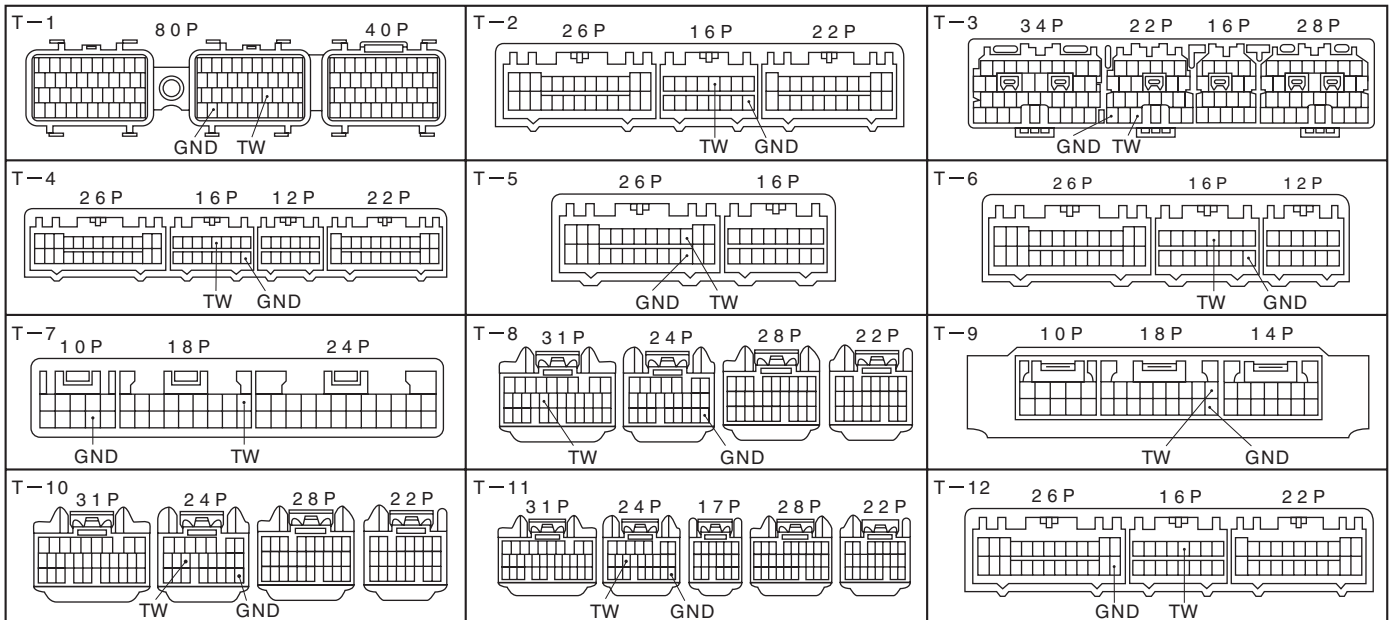


TOYOTA

車名	年式	車種型式	エンジン型式	トランスミッション 区別	コンピューター 図番号	位置
スープラ	H5.5~	JZA80 (前期)	2JZ-GTE		T-1	1
	H2.8~	JZA70	1JZ-GTE		T-4	4
マークII系	H8.9~	JZX100 (前期)	1JZ-GTE		T-3	3
	H4.10~	JZX90	1JZ-GTE		T-3	3
1JZ-GE				T-4	3	
アルテッツァ	H10.10~	SXE10	3S-GE		T-8	A
セリカ	H9.12~	ST203/202	3S-GE(VVT-i)		T-10	3
	H6.2~	ST205	3S-GTE		T-2	3
	H5.10~	ST203/202	3S-GE		T-4	3
MR2	H9.12~	SW20	3S-GE(VVT-i)		T-10	6
			3S-GTE		T-12	6
	H5.11~	SW20	3S-GE		T-4	6
			3S-GTE		T-12	6
H1.10~	SW20	3S-GE		T-12	6	
MR-S	H11.10~	ZZW30	1ZZ-FE		T-10	B
ヴィッツ	H11.1~	SCP10 (前期)	1SZ-FE		T-4	8

車名	年式	車種型式	エンジン型式	トランスミッション 区別	コンピューター 図番号	位置
レビン・トレン	H7.5~	AE111	4A-GE		T-2	3
			4A-GZE		T-2	3
	H3.6~	AE101	4A-GE	M/T	T-6	3
			4A-GE	A/T	T-2	3
			4A-GZE		T-2	3
H1.6~	AE92 (後期)	4A-GZE		T-2	3	
		4A-GE		T-6	3	
S62.5~	AE92 (前期)	4A-GZE		T-7	3	
スターレット	H7.12~	EP91	4E-FTE		T-6	8
			4E-FTE	M/T	T-5	3
	H4.1~	EP82 (後期)	4E-FTE	A/T	T-6	3
アリスト	H1.12~	EP82 (前期)	4E-FTE	M/T	T-5	3
			2JZ-GTE		T-11	A
H9.8~	JZS161	2JZ-GTE		T-1	1	
		2JZ-GE		T-3	1	
H3.10~	JZS147	2JZ-GE		T-3	1	

位置A=エンジンルーム内 位置B=助手席後ろ (MR-S)

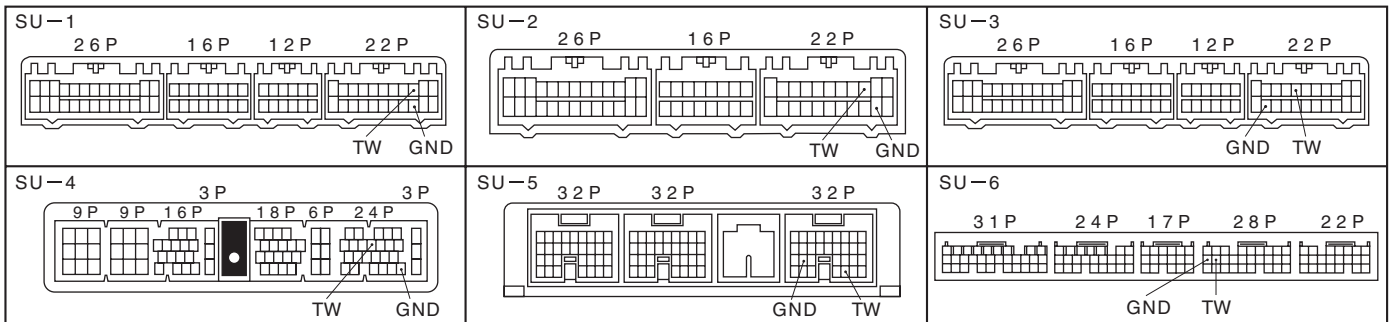


SUBARU

車名	年式	車種型式	エンジン型式	トランスミッション 区別	コンピューター	
					図番号	位置
レガシィ	H13.5~	BE/BH5(後期)	EJ20ターボ		SU-6	1 ※
	H10.7~	BE/BH5(前期)	EJ20ターボ		SU-5	1
	H8.6~	BD/BG5 (後期)	EJ20ターボ	M/T	SU-2	1
				A/T	SU-4	1
H5.10~	BD/BG5(前期)	EJ20ターボ		SU-1	1	

※WTG、FCG-Xは対応不可

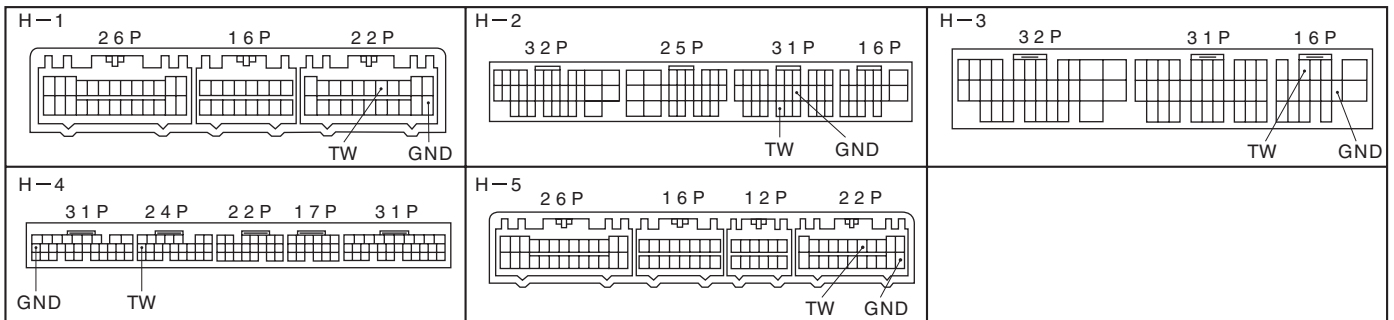
車名	年式	車種型式	エンジン型式	トランスミッション 区別	コンピューター	
					図番号	位置
インプレッサ	H12.10~	GDB、GGB(前期)	EJ207(ターボ)		SU-6	1 ※
	H12.8~	GDA、GGA(前期)	EJ207(ターボ)		SU-6	1 ※
	H10.9~	GC/GF8	EJ20ターボ		SU-5	1
	H8.9~				SU-2	1
フォレスタ	H4.10~				SU-3	1
	H10.9~	SF5	EJ20ターボ		SU-5	1
	H9.2~				SU-2	1



HONDA

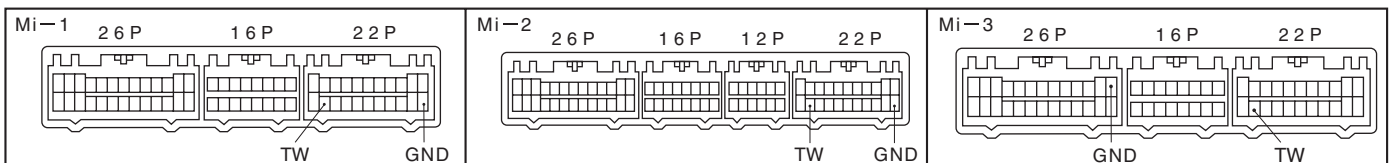
車名	年式	車種型式	エンジン型式	トランスミッション 区別	コンピューター	
					図番号	位置
シビック	H10.9~	EK9	B16B		H-2	2
	H9.7~	EK9	B16B		H-3	2
	H7.9~	EK4	B16A		H-3	2
	H3.9~	EG6/9	B16A		H-1	2
インテグラ	H13.7~	DC5	K20A		H-4	8
	H7.9~	DC2,DB8(後期)	B18C	M/T	H-3	2
CR-Xデルソル	H4.3~	EG2	B16A		H-1	2
アコード、 トルネオ	H9.9~	CF4	F20B		H-2	3
		CD6	H22A		H-1	1
	H5.9~	CD5	F22B		H-1	1

車名	年式	車種型式	エンジン型式	トランスミッション 区別	コンピューター	
					図番号	位置
アコードワゴン	H10.9~	CH9	H23A		H-2	3
	H9.9~	CF6/7	F23A		H-2	3
アコードクーペ	H6.3~	CD8	H22A		H-1	1
		CD7	F22B		H-1	1
プレリウド	H3.9~	BB1/4	H22A	(TRC付)	H-5	1
				(TRC無)	H-1	1
S2000	H11.4~	AP1	F20C		H-2	2
オデッセイ	H6.10~	RA1/2	F22B		H-1	1
S-MX	H11.9~	RH1/2(後期)	B20B		H-2	3
		RH1/2(前期)	B20B		H-5	3
ストリーム	H12.9~	RN3/4	K20A		H-4	8



MITSUBISHI

車名	年式	車種型式	エンジン型式	トランスミッション 区別	コンピューター	
					図番号	位置
ランサー	H13.2~	CT9A (VII)	4G63	M/T	Mi-2	3
エボリューション	H8.8~	CN/CP9A (IV~VI)	4G63		Mi-2	7
	H4.10~	CD/CE9A (I~III)	4G63		Mi-1	7
GTO	H4.10~H10.7	Z16A (II型)	6G72		Mi-3	3



MAZDA

車名	年式	車種型式	エンジン型式	トランスミッション 区別	コンピューター	
					図番号	位置
RX-7	H7.12~	FD3S (後期)	13B-REW		MA-2	2
	H3.10~	FD3S (前期)	13B-REW		MA-1	2
	H1.5~	FC3S (後期)	13B		MA-3	1
ロードスター	H1.9~	NA6CE	B6-ZE		MA-4	1

