

**Pivot**

想像を超えた動き。



**PROGAUGE**

STEPPING DRIVE  
TACHOMETER Ø80

# PROGAUGE

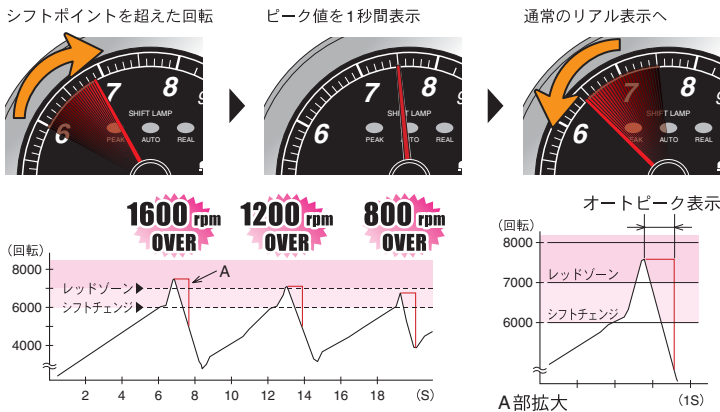
STEPPING DRIVE  
TACHO METER ø80

エンジンのために

## 一瞬のオーバーレブを見逃さない！

### ■シフトごとの正確なピーク値が読める、世界初オートピーク表示。

シフトアップ時のエンジン回転は瞬間的に500~1500rpmほどオーバーし、レッドゾーン付近では高いエンジン負担になっていました。しかしこの動きは一瞬でシフトごと異なるため読み取りが非常に困難でした。そのためPROGAUGEでは設定したシフトポイントを超えた回転域のみのピーク値を約1秒間タイマーホールドする、世界初のオートピーク表示機能の採用で、シフトごとのピーク値を正確に読み取ることが可能となり、クルマやドライバーに応じたレッドゾーンに入れない範囲での最適なシフトポイント設定が行えます。(特許出願済)

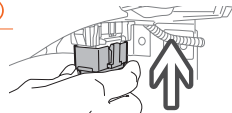


### ■3種類表示が可能。用途に応じた必要な表示がワンタッチ切換。

- REAL** 全領域リアルな通常表示。
- AUTO PEAK** シフトポイント以上はピーク値を1秒ホールド後リアル表示に戻る。シフトポイント以下は常時リアル表示。
- PEAK** 全回転域のピークを表示。

### ■カプラーオンで配線作業不要。(PT2対応車のみ)

トヨタ、ダイハツの一部車種は故障診断コネクタに差し込むだけで面倒な配線作業は不要です。



### ■故障診断コネクタ製品との同時装着可能。

PT2でもPIVOT製故障診断コネクタ接続品 (X3・RM-07・WTMなど) との併用が可能です。他社品の場合はPT2の各配線を直接行るかPT1をご使用ください。

### ■回転信号検出でスムーズな高精度表示。

回転信号はシリアル通信ではなくパルス信号検出式において高精度でスムーズな表示を実現。(PT2も同様。)

### ■ワイドスケール表示。

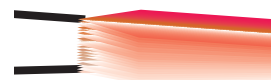
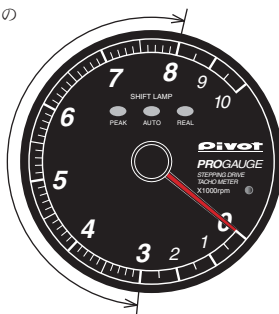
3000~8000rpmの必要回転域を見やすく拡大表示し、見やすさを向上しました。

### ■高精度ステッピングモーター。

1ステップ0.312° 一周900分解の極細動作角のステッピングモーターがスムーズで高精度な表示を実現。

### ■別コントローラー不要の一体構造。

スイッチをメーターに配置し、他の部品などの取り付けは一切必要ありません。



### ■F1式2色シーケンシャルシフトランプ。

任意に設定したシフトポイントの手前から予告点灯するF1方式のシーケンシャル式でスムーズなシフトチェンジが行えます。



### ■幅広い場所に装着可能な世界最軽量本体！※

本体は、わずか107gの軽量でダッシュへ両面テープ固定でも振動などによるブレが少なく、パネルなどへの埋め込みも可能です。 ※ワンボディ型重量約107g

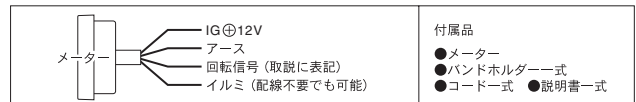
### ■LED透過式照明。目に負担の少ないLED透過式でムラのない鮮明な表示です。

※照明色は印刷と多少異なる場合があります。

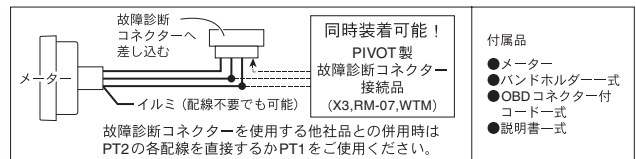


高輝度ホワイトLED照明 W 高輝度ブルーLED照明 L

**PT1** W (ホワイト照明) 汎用タイプ  
L (ブルー照明) ¥19,845 (本体¥18,900)



**PT2** W (ホワイト照明) トヨタ・ダイハツ用  
L (ブルー照明) ¥22,050 (本体¥21,000)



- 対応車 1/2/3/4/5/6/8気筒/特A車 特A=新型日産車など用
- 電圧=12V車
- 仕様 シフトランプ=3000~10000rpmまで200rpm単位
- メーターサイズ (mm) 17.5, 23.5
- 付属品 ●メーター ●バンドホルダー一式 ●OBDコネクタ付コード一式 ●説明書一式