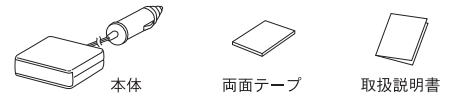


取扱説明書

内容物をご確認ください

この度はPIVOT *V capa*をお買い上げ頂きありがとうございます。
お取り付け、ご使用前には必ず本説明書をお読み頂き、装着後も大切に保管して下さい。
なお、説明書の再発行は有償となります。



警告 DC12V 車以外には使用不可 本製品はDC12V車用で、それ以外の電圧の車種には装着できません。

特長 差し込んで電圧を見る！ 性能ダウン防止！

効果が期待できる内容＝1.簡単取付で電圧を0.1V単位に測定し電子機器のパワーダウンを防止。
2.電圧安定回路が電気ノイズによる性能ダウンを予防。(各電子機器がノイズ影響で性能低下している場合は、その付近に直接配線を行ってください。)

注意 ●完全にノイズを削減することができない場合もあります。 ●電気特性が変化しても性能が向上できない場合もあります。

高精度デジタル電圧計

電圧を0.1V単位に高精度デジタル表示し、電気トラブルや各電子機器の性能ダウンを予防。

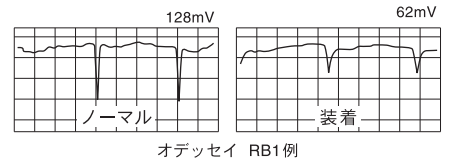
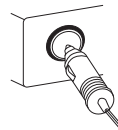
電圧安定機能

各電子機器の電源の根元へ直接接続すれば、コンデンサー回路(1,650μF)が電気ノイズの減少に働きます。

シガライター差し込みの簡単装着

電圧測定はシガライターソケットに簡単取付。

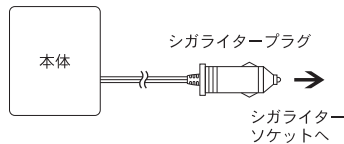
(用途に応じ各機器にも直接接続可能。)



クルマへの取付

1 シガライタープラグを差し込む

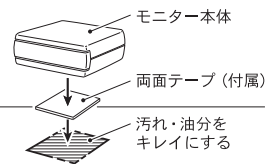
本体から出ているシガライタープラグを車のシガライターソケットへ差し込む。



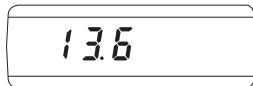
2 本体を固定する

1. モニター本体と本体を取り付けたい場所の汚れや油分等をキレイにする。
2. 付属の両面テープにて確実に取り付ける。

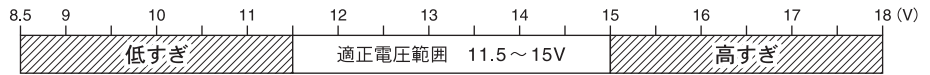
貼直しは粘着力が低下するので行わないで下さい。



電圧計として使う



表示範囲 …… 8.5～18V



- ・バッテリー上がりや充電不足
- ・電子機器の異常動作
- ・ファンベルトのゆるみや破損
- ・オルタネーター、バッテリーの不良

- ・バッテリー寿命短縮
- ・電子機器の寿命短縮
- ・オルタネーター(レギュレーター)の故障

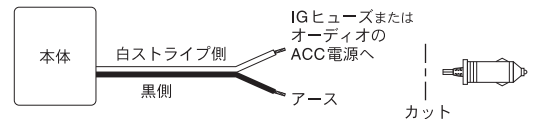
各電子機器の電気ノイズ削減に活用する

この場合は各電子機器の電源ラインへ接続して下さい。

1 シガライターソケットと分離する

シガライターソケットとコードをカットし、白ストライプ側を電源+側に、黒側をアースへ接続して下さい。

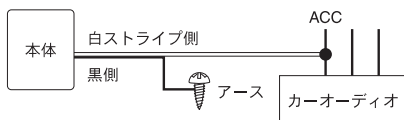
警告 コードを切断する場合は必ずシガライターソケットから抜いて行って下さい。



2 各電子機器への配線

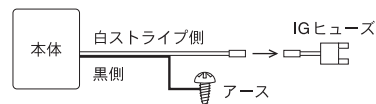
●オーディオ音質

電気ノイズ対策はシガライターでも有効な場合がありますが、できるだけ機器の電源(ACC)付近に配線してください。



●エンジン性能

電気ノイズ影響によるエンジン性能へ有効とする場合は下記へ配線してください。



※ヒューズ電源コード等は別売品をお求めください。
※本体は防水構造ではありませんので車内に装着してください。

IGヒューズ接続時のご注意

一部車種でキーOFF時でも12Vがかかる場合、表示が消灯せずバッテリー上がりの原因となりますので、この装着は行えません。必ず事前にヒューズの電源種類をお確かめください。

- 装着可能 …… キーON時＝12V、キーOFF時＝0V
- × 装着不可 …… キーON時＝12V、キーOFF時＝12V

※下記車種の一部において装着不可が確認されています。
ホンダ エリシオン、オデッセイ、ステップワゴン、ストリーム
スバル プレオ、R1、R2

IGヒューズへ取り付けされる場合は、雷神スパークタイプS (VS-S) の取扱説明書をご参考ください。
取扱説明書は弊社ホームページ (<http://pivotjp.com/>) よりダウンロードできます。

