

DO YOU LIKE COMPACT

?

ø60 or ø80



PROGAUGE

STEPPING DRIVE TACHO METER ø60

コンパクトで簡単取付！

- シーケンシャルシフトランプ
- ピークホールド
- カブラーオン取付も可能
- コンパクト一体構造

¥16,800 (税別)

Pivot



シフトランプ付φ60 ステッピングタコメーター

PROGAUGE

STEPPING DRIVE TACHO METER φ60

シーケンシャルシフトランプ

任意に設定したシフトポイントの手前から予告点灯するF1方式のシーケンシャル式でスムーズなシフトチェンジが行えます。

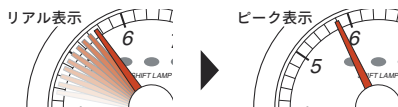


1,000 rpm 手前 予告点灯 (緑色)

シフトポイント 2灯点滅 (赤色)

ピークホールド機能

エンジン始動後のピーク値を記憶し表示します。

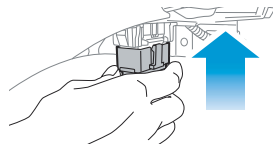


幅広い車種に取付可能

回転信号を直接検出する方式で幅広い12V車 (一部ディーゼル車) への取付が可能です。

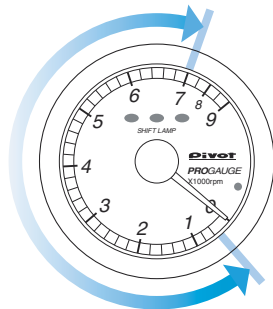
カプラーオン取付も可能

トヨタ・ダイハツ車の一部車種は故障診断コネクタで回転信号が検出できるため、カプラーオンの簡単取付。



見やすいワイドスケール

500~7000rpmを拡大表示し、低・中回転域を多用するミニバンやコンパクトカーなどでも最適です。



高精度ステッピングモーター

1ステップ0.321°、一周900分解の極細動作角のステッピングモーターがスムーズで高精度な表示を実現。

別コントローラー不要の一体構造

スイッチをメーターに配置し、他の部品などの取付は一切必要ありません。

見やすいLED透過照明

目に負担の少ないLED透過式でムラのない鮮明な表示です。
※照明色は実際と多少異なる場合があります。



高輝度ホワイトLED照明 (PT6-W)

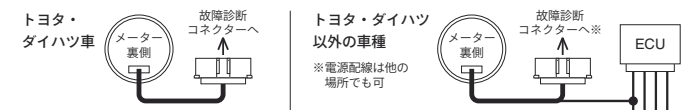
高輝度ブルーLED照明 (PT6-L)

故障診断コネクタ 製品との同時装着可能

PIVOT製故障診断コネクタ接続品 (X2・X3・RM-07・WTMなど) との併用が可能です。他社品との場合は各配線を直接行ってください。



基本配線



価格

タコメーター PROGAUGE φ60
PT6-W (白照明) / PT6-L (青照明)
各 ¥16,800 (税別)

仕様

- 設定項目 シフトポイント設定: 3000~9000rpm
シフトランプ明るさ設定: 2段階
気筒数設定: 1~8気筒対応
- 表示機能 表示範囲: 0~9000rpm
リアル/ピーク切替、オープニングテモ
- 外観 照明色: 文字=白または青、針=赤
ベゼル: アルミ調メッキ
ケース: 黒
- 対応車 12Vガソリン (一部ディーゼル) 車
1/2/3/4/5/6/8 気筒/特A車
(特A=新型日産車など用)
- 付属品 メーター本体、OBD2コネクタ付コード、
バンドホルダー、説明書、配線資料 他

サイズ

